

図書館報

Kyushu International University Library Bulletin

vol.
30



後輩へのおすすめ本 私たちが選書しました

九国大図書館マスコットキャラクター
KIULi (キウリ) くん

Contents

- 図書館長からのメッセージ P.2
- 図書館使おうよ！シリーズ、平成26年度図書館視聴覚資料利用ランキング... P.2-3
- 図書館 Information P.4

学生が自主的学習を行うための場や図書館内でのアクティブラーニングができる場として、図書館2階に設置しています。利用中、館内が騒がしくなりますが、ご了承ください。

ラーニングcommons

本学の教職員や学生がグループワークやディスカッション、プレゼンテーションの練習等で利用することのできるスペースです。

ラーニングcommonsでできること

- ・グループ学習
- ・論文、レポート作成
- ・ゼミ活動など

*講義での利用の際、予約が必要となります。



授業でも
利用します

図書館長からのメッセージ



図書館長 島浦 一博教授

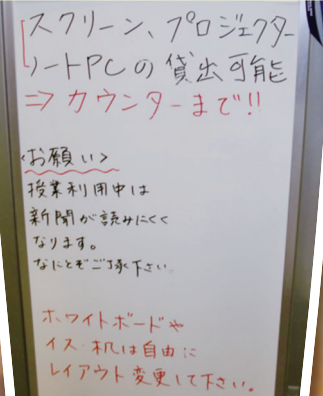
いよいよこの4月から本学図書館の「ラーニングcommons」が本格的に動き出します。

ラーニングcommonsとは、「複数の学生が集まって、電子

情報も印刷物も含めたさまざまな情報資源から得られる情報を用いて議論を進めていく学習スタイルを可能にする〈場〉」（文科省の用語解説）という意味です。

図書館の資料やインターネットで収集した情報を持ち寄り、学生の皆さんが積極的にグループディスカッションをできる、そのような場となることを期待しています。

これに伴い、ラーニングcommonsが設置されている2階のフロアでは、会話だけでなく、一部飲み物の持ち込みも認めることにしました。図書館の新しい学習空間であるラーニングcommonsは、開放的な環境の中で、皆さんの自律的な学習を支援します。どうぞご活用ください。



静かに利用したい方は...

3階・4階へどうぞ



3階
サイレントスペース



4階
スーパーサイレントスペース
*私語厳禁です!!

講義・ゼミ等でアクティブラーニングを行うことがあります

平成26年度 図書館 視聴覚資料 利用ランキング

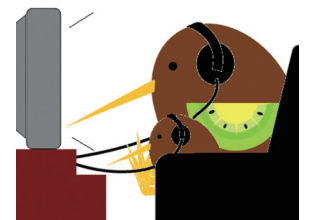
1件あたりの利用数は少なくなりましたが、より多くのタイトルが利用されました。上位にランクインした作品を紹介します。

- ハリー・ポッターと死の秘宝 *昨年に引き続き利用多数
- 96時間 *昨年に引き続き利用多数
- 塔の上のラプンツェル ○グリーン・ホーネット
- レッドクリフ

新規購入DVD

- アナと雪の女王
- キャプテン・ハーロック
- ジンクス!!!

*作中で出てくる図書館は本学の図書館です



平成26年度 活動報告

ビブリオバトル (http://www.bibliobattle.jp/)

本の紹介コミュニケーションゲーム。
 “キャッチコピー「人を通して本を知る。本を通して人を知る」”

ビブリオバトルのやり方



「入門セミナー」で実施



学部ごとのチャンプ大会

黒崎ビブリオバトル大会 11月9日



黒崎のオトナVS九国大生

大学祭出店 11月22日 (ブックリサイクル・ブック交換)



LibraryLovers' 2014 10月20日~11月16日



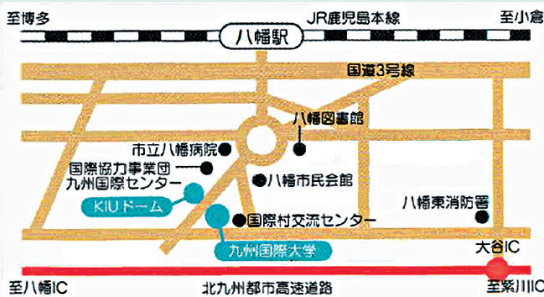
選書ツアー 9月17日・1月22日



第5回わたしの好きな本コンテスト



今年も様々なイベントを行う予定です。ぜひ、ご参加ください。
 開催時は、館内の掲示・学内掲示板・HPで告知します。



開館時間

9:10~20:00
 (講義期間中)
 9:10~16:30
 (春・夏・冬休み)
 ※土日祝日は開館カレンダーを確認してください
 ※開館・閉館時間を変更する場合があります
 来館前にご確認ください



授業から生
 チェック!

北九州市八幡東区平野1-6-1
 TEL (093) 662-8305
 FAX (093) 662-8339
 図書館報 Vol.30
 2015年3月発行
 編集発行
 九州国際大学図書館

<http://www.kiu.ac.jp/organization/library/index.html>