

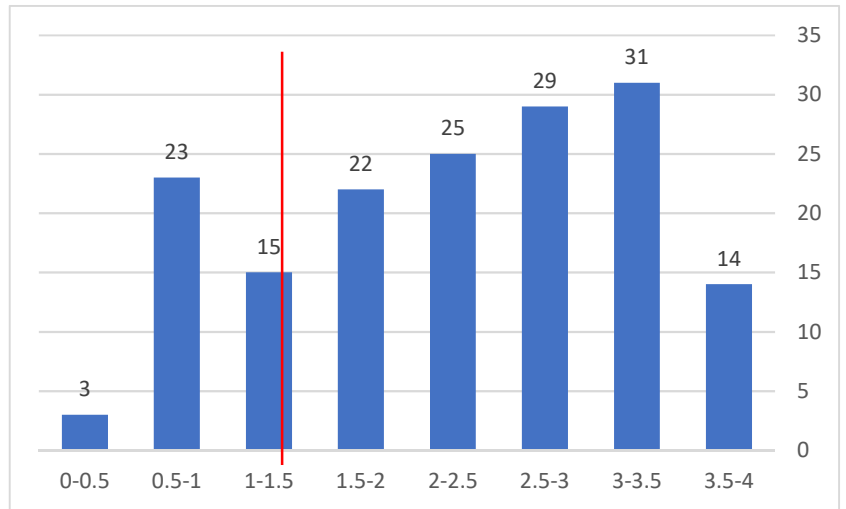
客観的な指標に基づく成績の分布状況を示す資料

法学部法律学科第1学年（学生数162人）

《GPA分布状況》

GPA区分	人数
3.5-4	14
3-3.5	31
2.5-3	29
2-2.5	25
1.5-2	22
1-1.5	15
0.5-1	23
0-0.5	3
<b>法学部人数計</b>	<b>162</b>

※下位4分の1：GPA1.46以下(40人)

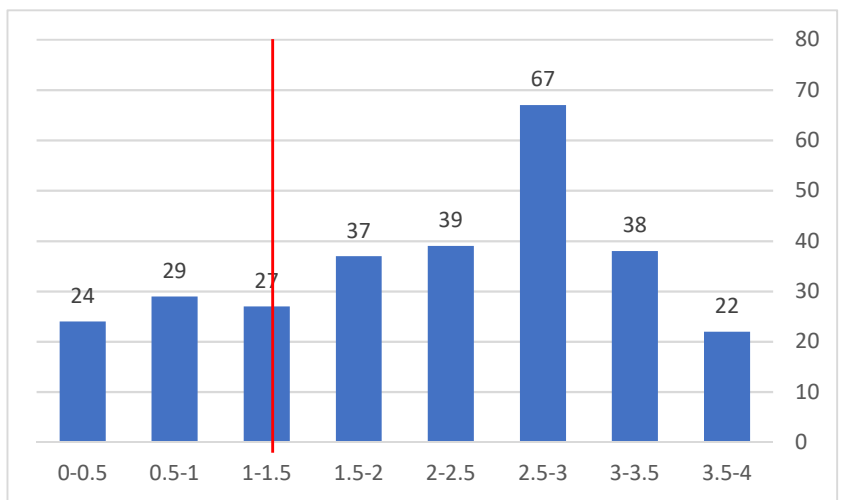


現代ビジネス学部地域経済学科第1学年（学生数283人）

《GPA分布状況》

GPA区分	人数
3.5-4	22
3-3.5	38
2.5-3	67
2-2.5	39
1.5-2	37
1-1.5	27
0.5-1	29
0-0.5	24
<b>地域経済学科人数 計</b>	<b>283</b>

※下位4分の1：GPA1.36以下(70人)



現代ビジネス学部国際社会学科第1学年（学生数104人）

《GPA分布状況》

GPA区分	人数
3.5-4	14
3-3.5	23
2.5-3	18
2-2.5	13
1.5-2	7
1-1.5	15
0.5-1	6
0-0.5	8
<b>国際社会学科人数 計</b>	<b>104</b>

※下位4分の1：GPA1.35以下(26人)

