

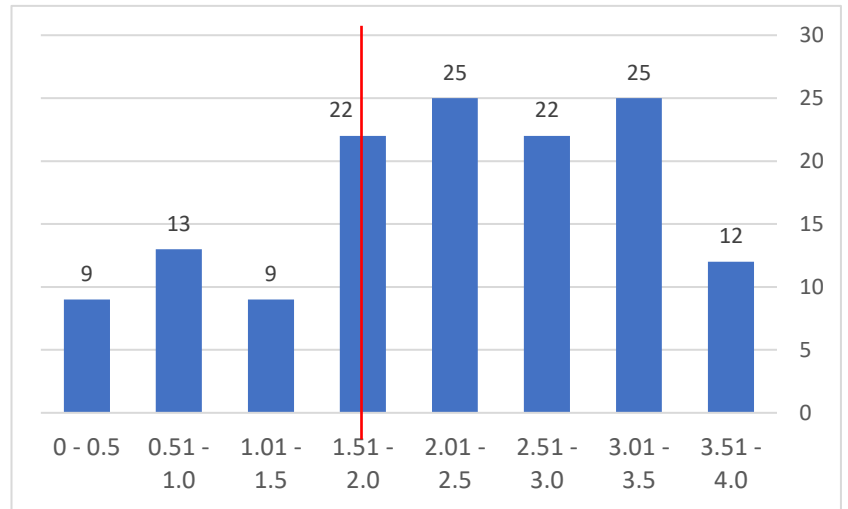
客観的な指標に基づく成績の分布状況を示す資料

法学部法律学科第1学年（2021年度 学生数137人）

《GPA分布状況》

GPA区分	人数
3.51 - 4.0	12
3.01 - 3.5	25
2.51 - 3.0	22
2.01 - 2.5	25
1.51 - 2.0	22
1.01 - 1.5	9
0.51 - 1.0	13
0 - 0.5	9
法学部人数計	137

※下位4分の1：GPA1.57以下(34人)

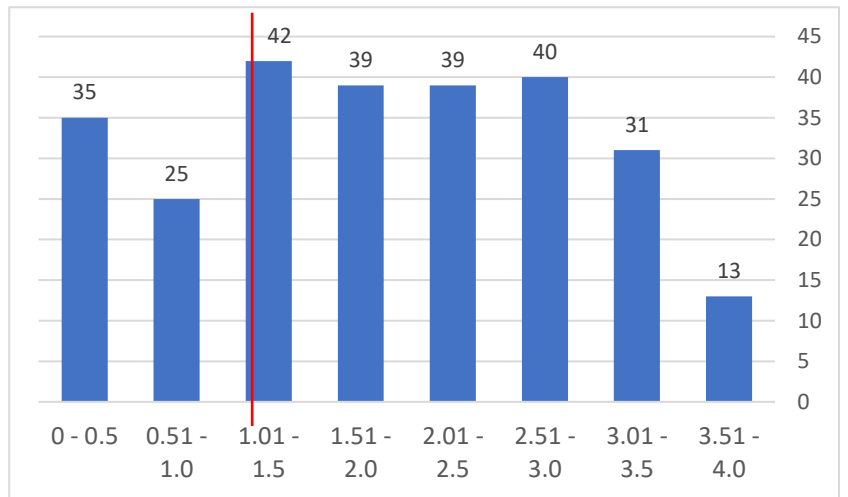


現代ビジネス学部地域経済学科第1学年（2021年度 学生数264人）

《GPA分布状況》

GPA区分	人数
3.51 - 4.0	13
3.01 - 3.5	31
2.51 - 3.0	40
2.01 - 2.5	39
1.51 - 2.0	39
1.01 - 1.5	42
0.51 - 1.0	25
0 - 0.5	35
地域経済学科人数 計	264

※下位4分の1：GPA1.14以下(66人)



現代ビジネス学部国際社会学科第1学年（2021年度 学生数91人）

《GPA分布状況》

GPA区分	人数
3.51 - 4.0	7
3.01 - 3.5	17
2.51 - 3.0	15
2.01 - 2.5	10
1.51 - 2.0	16
1.01 - 1.5	12
0.51 - 1.0	7
0 - 0.5	7
国際社会学科人数 計	91

※下位4分の1：GPA1.27以下(22人)

