

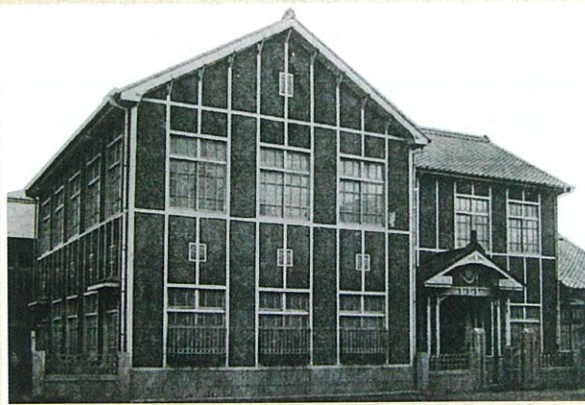
# 老舗今昔

北九州には大正時代はおろか、それ以前に始まった企業や、何代も続く商店がたくさんあります。そうした「老舗」の古い暖簾に編みこまれた秘話など、知られざる歴史を紹介します。

## 学校法人九州国際大学

住所：八幡東区平野2-5-1  
業種：大学、高校、中学  
TEL：671-8900 FAX：671-9032  
創起：1930(昭和5)年  
URL：<https://www.kiu.ac.jp/>

## 「塾的精神」で地域NO.1を目指す



1930(昭和5)年に開設した九州法学校

九州国際大学は1930(昭和5)年に開学した「九州法学校」を前身としている。同校は八幡製鐵所従業員や地域の勤労青年が法律や経済を学ぶための夜学校で、企業の創業にあたる「創起」から今年で93周年を迎えた。

現在の九州国際大学につながる「直系」の学校は1947年設立の戸畑専門学校。移転を機に八幡専門学校に改称し、3年後の1950年に八幡大学が設立された。

九州国際大学の歴史は「平成」と共にスタートした。学校関係者が愛着を持てるようにと、校名は学生・教職員による公募で決定。八幡大学に設置していた法律・経済系学部に加え、アジアに開かれた教育を目的として国際商学部を開設した。現在は法学部法律学科、現代ビジネス学部地域経済学科、同学部国際社会学科の2学部3学科で1940人が学んでいる。

「塾的精神」。教員と学生がひざを突き合わせて切磋琢磨する教育を通じて人格的成長を目

指す。九州法学校建学以来の教育理念だ。この塾的精神である「少数教育の徹底」は大学の大きな特徴だ。一例がゼミ教育。多くの大学が3年次に始めているゼミを入学後すぐにスタートし4年かけて専門性を高めていく。

塾的精神と合わせて「地域社会、国際社会で信頼される人材育成」も掲げており、留学や国際交流に力を入れる。今年は海外への留学生が20人、受け入れ留学生は約100人を数え世界の人々と交流し異文化に触れることでグローバルな人材育成に取り組んでいる。

現在、学校法人九州国際大学は、附属高等学校・中学校を含む学園全体の新しい教育・経営ビジョンとして2024年4月から始める「第四期中期経営計画」を策定中だ。「Beyond —可能性をカタチに～そのことは学生・生徒のためになることか～」。このスローガンのもと、社会貢献、国際交流などを通じて地域から選ばれる地域NO.1の教育機関を目指す。



九州国際大学1号館