

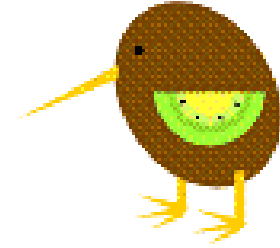
図書館ガイダンス 一院生編一

九州国際大学図書館

○ 開館時間

平日	9:10	～	22:00
第4水曜日	13:00	～	22:00
土曜日	9:10	～	18:00
日・祝日	休館		

- ※ 休館日は日曜日、祝日、学園創立記念日(5月1日)
その他臨時休館はその都度掲示します。



○ 貸出冊数

3階一般図書(開架)	5冊・14日間
4階一般図書(閉架)	30冊・30日間

- ※ 3階開架一般図書、4階閉架一般図書 あわせて30冊までです。
- ※ 指定図書は貸出できません。(指定図書は教員が学部生向けに選んだ本です)

○ 閉架書庫

院生は4階の閉架書庫を利用することができます。
カウンターで学生証を出して4階閉架書庫の利用希望を伝えてください。
4階閉架書庫のカードキーを貸出します。
(閉架書庫利用中、学生証はカウンターで預らせていただきます)

- ※ 閉架書庫への手荷物の持ち込みはできません。

2階入口横のロッカーを利用させていただくか、カウンターで預らせていただきます。ロッカーの利用はカウンターに申し出てください。
筆記具の持ち込みは可です。

- ※ 閉架書庫の利用方法

- ① 閉架書庫入口の右側にあるカードリーダーにカードキーを通すと鍵が開きます。
- ② ドアを閉めると鍵がかかります。退室するときは内側から開けてください。
入口ドアに入って左側に照明のスイッチがあります。退室時は消してください。
- ③ 電動書架のスイッチを入れて利用します。

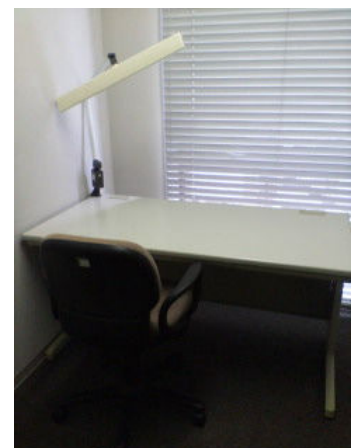
カードリーダー↓



○ 研究個室

院生は4階の研究個室を利用することができます。
カウンターで学生証を出して個室の利用希望を伝えてください。
『研究個室利用申込書』を記入後に個室の鍵等をお渡しします。
研究、論文の執筆等、自由に利用してください。
※ 共有のスペースです。マナーを守って利用してください。

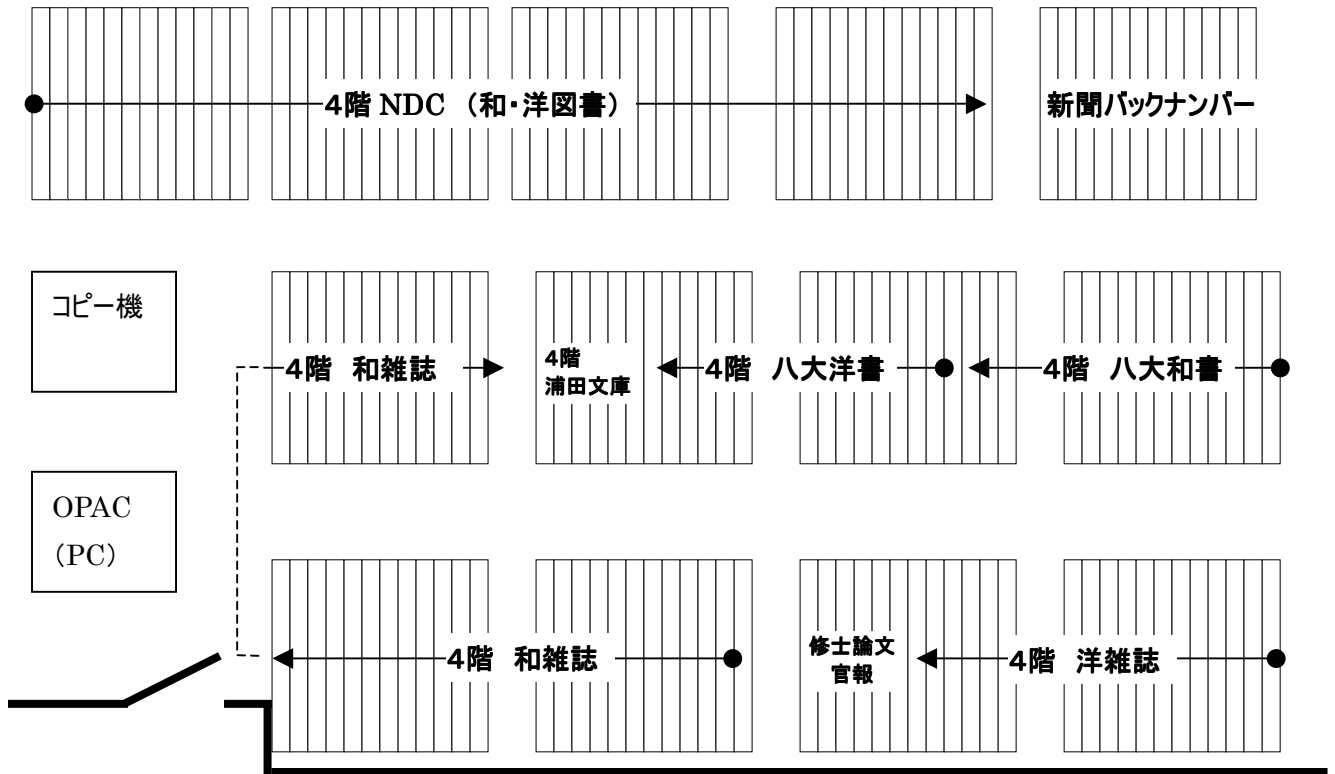
研究個室↓



○ コピーカード

2階と4階にカード式コピー機があります。
利用したときは文献複写申込書を記入してカウンターに提出してください。

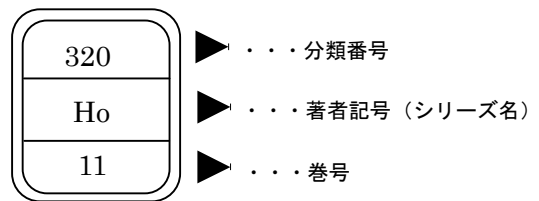
4階閉架書庫配置図



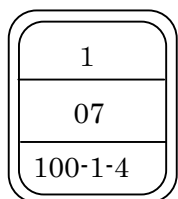
NDC(日本十進分類法)

0	総記	300	社会科学
1	哲学	310	政治
2	歴史	320	法律
3	社会科学	330	経済
4	自然科学	340	財政
5	技術・工学・工業	350	統計
6	産業	360	社会
7	芸術	370	教育
8	言語	380	風俗習慣・民族学
9	文学	390	国防・軍事

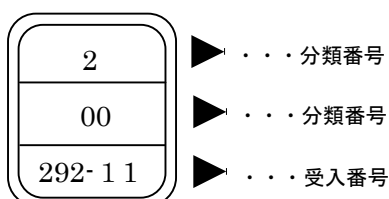
図書ラベル



雑誌ラベル



図書ラベル



雑誌はすべて「1 / 07 / ○」。

タイトル別に、3段目に番号がふられています。

1-4は製本巻号をあらわしています。

YC 閉架図書分類表 (八大分類)

1 総記	11 民法	21 財政学
2 法学一般	12 商法	22 統計学
3 憲法	13 刑法	23 哲学
4 行政法	14 特別法	24 社会学
5 行政学	15 法制史	25 心理学
6 社会法	16 経済学一般	26 史学
7 教会法	17 経済史・社会史	27 文学
8 政治学	18 経済政策	28 語学
9 政治史・外交史	19 経営学	29 芸術学
10 国際法	20 会計学	30 自然科学

希望図書

希望図書がある場合、大学図書館にすでに所蔵がないかOPACで確認する。図書館にまだ所蔵が無いことを確認してから指導教官に購入請求票をもらう。

※すでに所蔵のある本は原則として購入しません



購入請求票に記入して、指導教官に提出する

※購入請求票が無い場合共同研究室か図書館にストックがあります



指導教官が大学院図書委員を通じて図書館に提出



図書館が発注



図書の到着後、図書館より指導教官に連絡

※目安、和書は1ヶ月洋書は3ヶ月ぐらいかかります

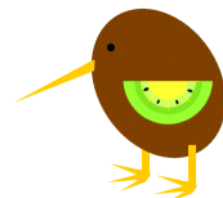


院生が図書館2Fカウンターまで貸出手続きをしにくる。

※希望図書は図書館4F閉架図書扱いになりますので貸し出しの期間は1ヶ月です。

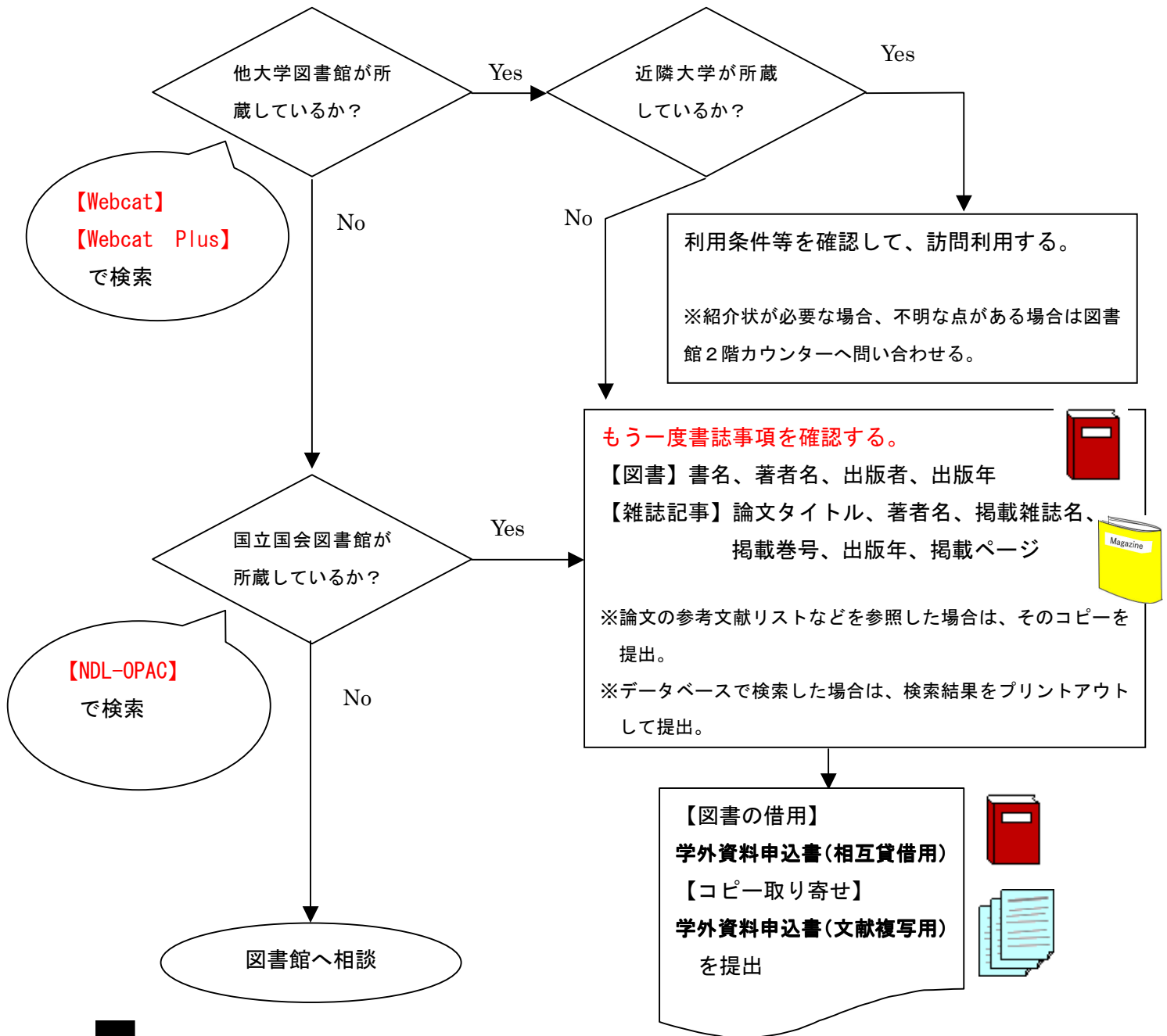
希望図書到着のお知らせは図書館入口右側の掲示板にも掲示します。
図書貸出時には購入請求票のコピーをご持参ください。

返却後は一般図書と一緒に4階へ配架されます。



ILL (Inter-library Loan) の利用

図書館にない資料は、他の大学図書館や研究機関から図書やコピーを取り寄せることができます。



**注
意
事
項**

- ※雑誌を借りることはできません。
- ※借りた図書は図書館の外に持ち出せません。
- ※全頁複写（1冊まるごとコピー）は依頼できません。（著作権法で認められたものは可）
- ※費用は自己負担です。
 - 図書を借りる場合：往復分送料 1500円程度（本の重さにより異なります。）
 - コピーを取り寄せる場合：コピー代+送料 40円/枚 送料200円程度（図書館により異なります。）
- ※取り寄せには時間がかかります。
 - 3日～1週間程度（コピー枚数、時期などにより異なります。）

