

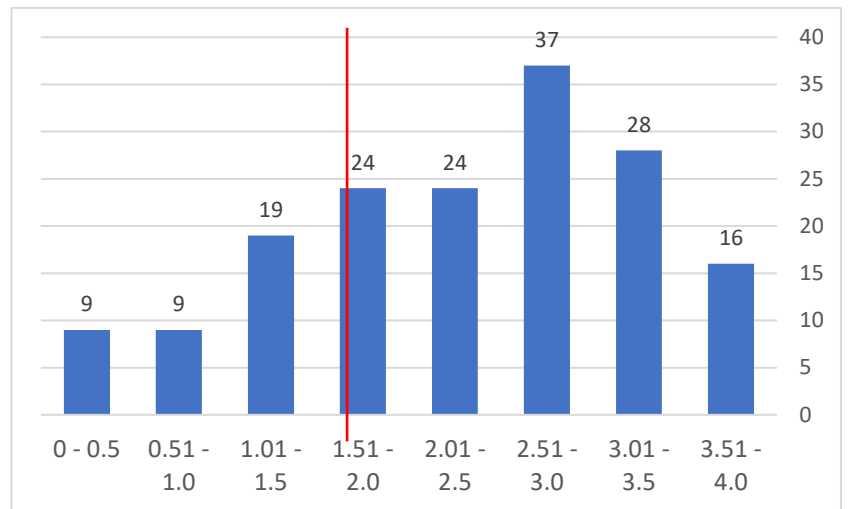
客観的な指標に基づく成績の分布状況を示す資料

法学部法律学科第1学年（2020年度 学生数166人）

《GPA分布状況》

GPA区分	人数
3.51 - 4.0	16
3.01 - 3.5	28
2.51 - 3.0	37
2.01 - 2.5	24
1.51 - 2.0	24
1.01 - 1.5	19
0.51 - 1.0	9
0 - 0.5	9
法学部人数計	166

※下位4分の1：GPA1.58以下(41人)

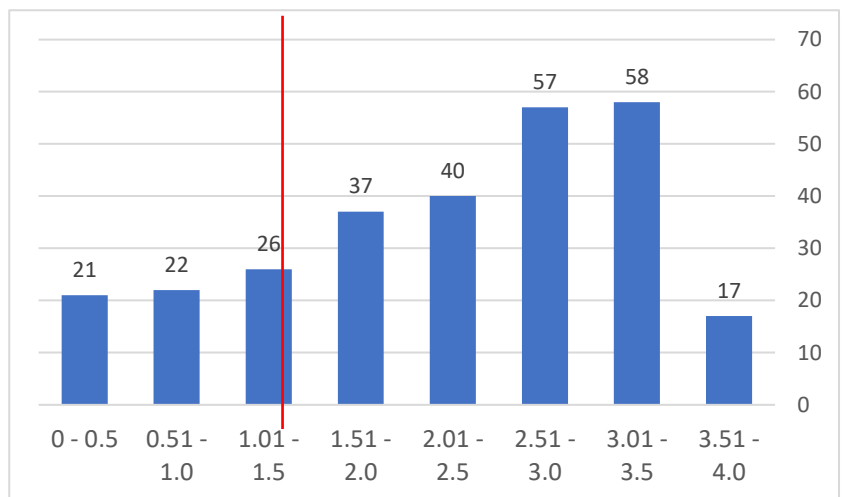


現代ビジネス学部地域経済学科第1学年（2020年度 学生数278人）

《GPA分布状況》

GPA区分	人数
3.51 - 4.0	17
3.01 - 3.5	58
2.51 - 3.0	57
2.01 - 2.5	40
1.51 - 2.0	37
1.01 - 1.5	26
0.51 - 1.0	22
0 - 0.5	21
地域経済学科人数 計	278

※下位4分の1：GPA1.43以下(69人)



現代ビジネス学部国際社会学科第1学年（2020年度 学生数91人）

《GPA分布状況》

GPA区分	人数
3.51 - 4.0	14
3.01 - 3.5	25
2.51 - 3.0	14
2.01 - 2.5	13
1.51 - 2.0	11
1.01 - 1.5	5
0.51 - 1.0	6
0 - 0.5	3
国際社会学科人数 計	91

※下位4分の1：GPA1.89以下(22人)

