

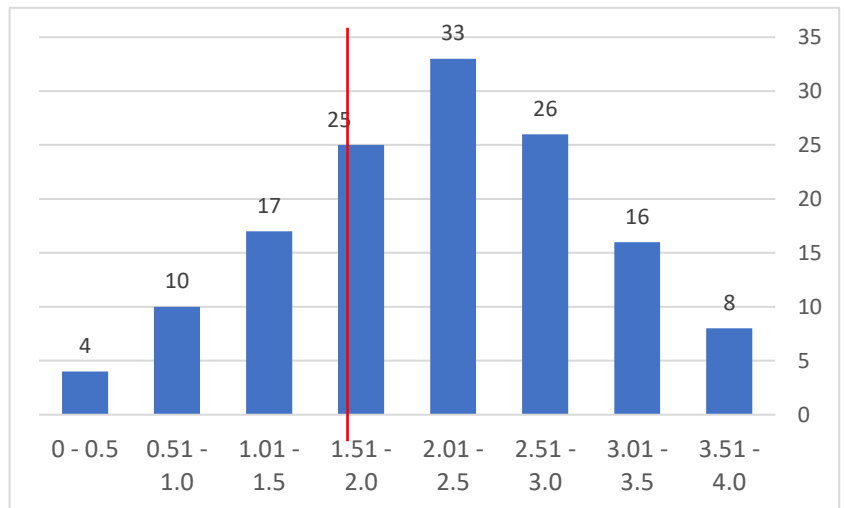
客観的な指標に基づく成績の分布状況を示す資料

法学部法律学科第1学年（2022年度 学生数139人）

《GPA分布状況》

GPA区分	人数
3.51 - 4.0	8
3.01 - 3.5	16
2.51 - 3.0	26
2.01 - 2.5	33
1.51 - 2.0	25
1.01 - 1.5	17
0.51 - 1.0	10
0 - 0.5	4
法学部人数計	139

※下位4分の1：GPA1.56以下(34人)

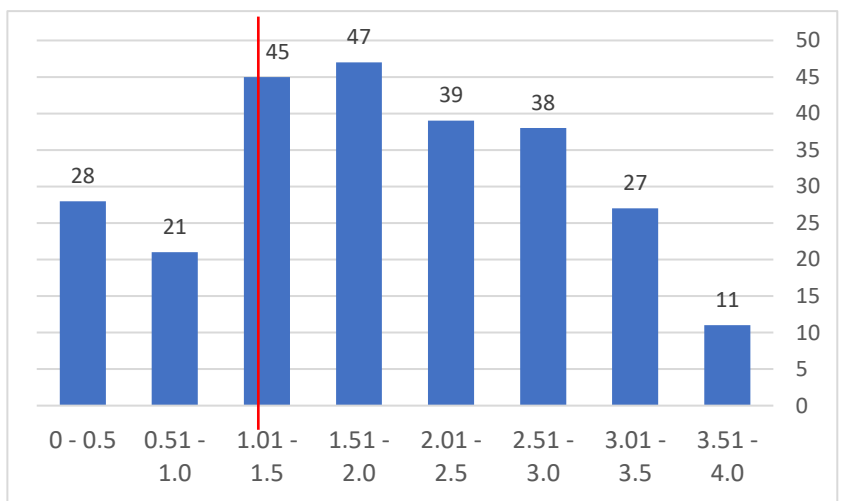


現代ビジネス学部地域経済学科第1学年（2022年度 学生数256人）

《GPA分布状況》

GPA区分	人数
3.51 - 4.0	11
3.01 - 3.5	27
2.51 - 3.0	38
2.01 - 2.5	39
1.51 - 2.0	47
1.01 - 1.5	45
0.51 - 1.0	21
0 - 0.5	28
地域経済学科人数計	256

※下位4分の1：GPA1.13以下(66人)



現代ビジネス学部国際社会学科第1学年（2022年度 学生数71人）

《GPA分布状況》

GPA区分	人数
3.51 - 4.0	9
3.01 - 3.5	16
2.51 - 3.0	15
2.01 - 2.5	4
1.51 - 2.0	11
1.01 - 1.5	4
0.51 - 1.0	6
0 - 0.5	6
国際社会学科人数計	71

※下位4分の1：GPA1.70以下(18人)

