

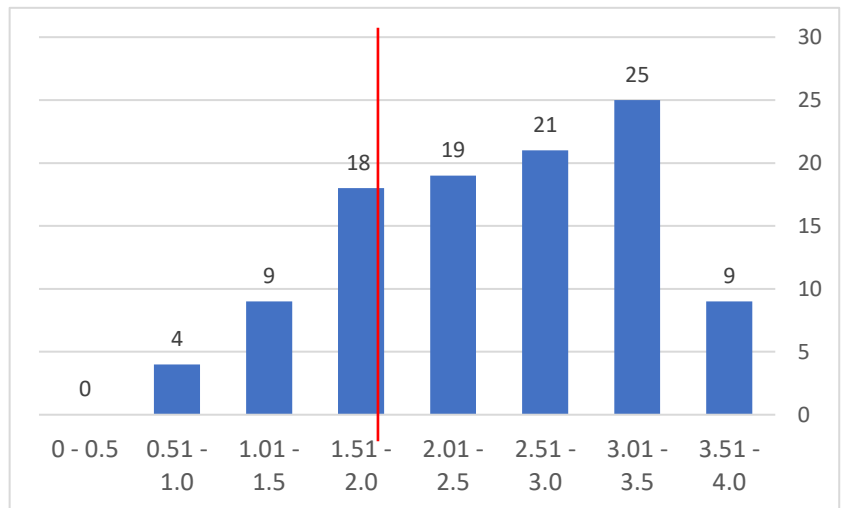
客観的な指標に基づく成績の分布状況を示す資料

法学部法律学科第1学年（2025年度 学生数105人）

《GPA分布状況》

GPA区分	人数
3.51 - 4.0	9
3.01 - 3.5	25
2.51 - 3.0	21
2.01 - 2.5	19
1.51 - 2.0	18
1.01 - 1.5	9
0.51 - 1.0	4
0 - 0.5	0
法学部人数計	105

※下位4分の1：GPA1.90以下(26人)

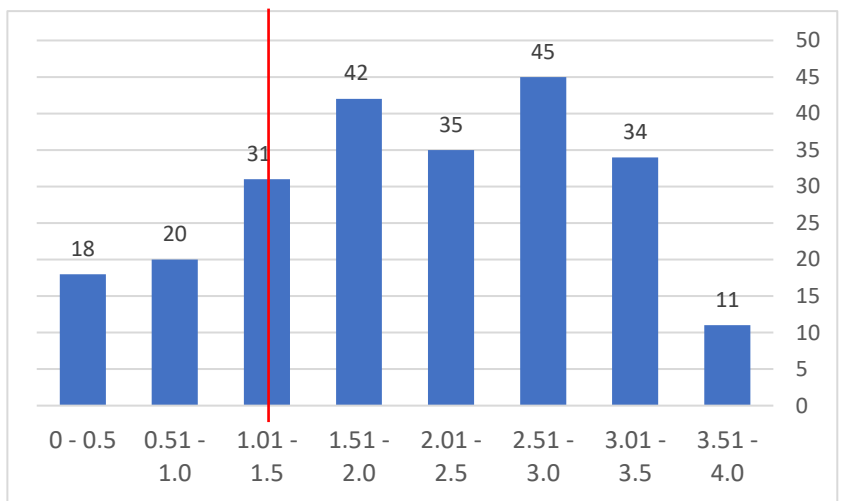


現代ビジネス学部地域経済学科第1学年（2025年度 学生数236人）

《GPA分布状況》

GPA区分	人数
3.51 - 4.0	11
3.01 - 3.5	34
2.51 - 3.0	45
2.01 - 2.5	35
1.51 - 2.0	42
1.01 - 1.5	31
0.51 - 1.0	20
0 - 0.5	18
地域経済学科人数計	236

※下位4分の1：GPA1.33以下(59人)



現代ビジネス学部国際社会学科第1学年（2025年度 学生数72人）

《GPA分布状況》

GPA区分	人数
3.51 - 4.0	7
3.01 - 3.5	20
2.51 - 3.0	12
2.01 - 2.5	9
1.51 - 2.0	7
1.01 - 1.5	7
0.51 - 1.0	5
0 - 0.5	5
国際社会学科人数計	72

※下位4分の1：GPA1.55以下(18人)

